

ZOE

CorteZARI®

La fonte di un genio è la sola immaginazione, la raffinatezza dei sensi che vede quello che gli altri non vedono, o lo vede in modo diverso.

Eugène Delacroix

The source of geniuses is just their imagination and the refinement of their senses that enables them to see what others do not see or they see it differently.



ZOE comp. 30 pagg. 6 - 7



ZOE comp. 39 pag. 28 - 29



ZOE comp. 45 pagg. 46 - 47



LAPO II comp. 1 pagg. 64 - 65



LEON comp. 2 pagg. 82 - 83



ZOE comp. 32 pagg. 12 - 13



ZOE comp. 40 pagg. 30 - 31



ZOE comp. 46 pagg. 48 - 49



LAPO comp. 2 pagg. 70 - 71



LEON comp. 3 pagg. 84 - 85



ZOE comp. 34 pagg. 18 - 19



ZOE comp. 41 pagg. 36 - 37



ZOE comp. 47 pagg. 50 - 51



ARKA comp. 1 pagg. 74 - 75



ZOE comp. 52 pagg. 86 - 87



ZOE comp. 35 pag. 20 - 21



ZOE comp. 43 pagg. 42 - 43



ZOE comp. 49 pag. 54 - 55



ARKA comp. 2 pagg. 78 - 79



ZOE comp. 37 pagg. 24 - 25



ZOE comp. 44 pag. 44 - 45



ZOE comp. 51 pagg. 59 - 60



LEON comp. 1 pagg. 80 - 81





TRA MEMORIA E CONTAMINAZIONE

Una storia diversa, con abbinamenti che riflettono un gusto nuovo, diverso, tra la memoria del passato con ricordi di forme e linee già presenti nella nostra conoscenza emotiva e una forza ispiratrice creativa che appartiene al futuro con contenuti che superano l'immaginazione collettiva. Un risultato positivo, attraente e capace di coinvolgere.

BETWEEN MEMORY AND CONTAMINATION

A different story with combinations that reflect a new, different taste between remembering the past with recollections of shapes and lines that already exist in our emotional awareness and creative inspiration, which belongs to the future, with contents that exceed peoples' imaginations. A positive, attractive result capable of involving people.





SENSAZIONI TATTILI

Una ricerca particolare investe il settore delle finiture e delle tonalità. La scelta dell'arredo dalle linee dei mobili al colore fino alla finitura sono determinanti per un risultato finale attuale e di tendenza. Al di là delle finiture più classiche, rassicuranti e definite, le nuove tecnologie permettono delle nuove che privilegiano la tonalità e la sensazione tattile.

TACTILE SENSATIONS

Special research has been conducted on finishes and shades. The selection of fixtures from furniture lines to colour as far as finishing are of the essence for up-to-date final results and trends. Apart from more classic, reassuring, defined finishes, new technologies enable new finishes that privilege shades and tactile sensations.







Una calda atmosfera composta da geometrie pure e forme armoniche di grande suggestione all'insegna della varietà e del contrasto.

Innovazione e creatività si uniscono per creare uno stile contemporaneo ispirato da diverse forme stilistiche con elementi di originalità pura e l'essenza della nostra esperienza.

Ovunque domina la raffinatezza delle finiture e dei colori che giocano con la semplicità compositiva.

A cosy atmosphere consisting of different varieties of contrasting, pure geometries and highly evocative, harmonious shapes.

Innovation and creativity combine to create a contemporary style inspired by various stylistic shapes with purely original items and the essence of our experience.

The refinement of finishes and colours that play on composing simplicity are all the rage.





18~19



ZOE comp. 34





Il movimento della luce scandisce il ritmo delle linee e dei volumi, plasma l'oggetto e lo fa vivere in uno spazio.

L'abbinamento delle finiture permette una nuova funzione nel senso estetico, quasi che il contorno creato dalla luce sia opera della mano dell'uomo che ha plasmato una forma nuova donandogli un diverso significato. Così alternando chiaro e scuro, armonioso e lineare si moltiplicano le sensazioni percepite.

Light movement scans the rhythms of lines and volumes and shapes items, bringing them alive in a space.

The combination of finishes enables a new aesthetic function, almost as though the contour created by the light is produced by the hand of the man who moulded a new shape, giving it a different meaning. By alternating harmonious, linear light and shade, perceived sensations multiply.













LA FORZA DELL'ORIGINALITÀ.

Quando un divano, da comoda seduta, si trasforma in un piacevole elemento d'arredo dalle caratteristiche sofisticate.

Una forma antropomorfa di grandi proporzioni in equilibrio tra forme sinuose e memoria etnica, con delicato ricordo di semplici ed eleganti strutture.

THE STRENGTH OF ORIGINALITY.

When a divan is transformed from a common seat into a pleasant piece of furniture with sophisticated characteristics.

A largely proportioned, anthropomorphic shape that strikes a balance between sinuous shapes and ethnic recollections with a delicate touch of simple, elegant structures.











Caratterizzato da una estrema essenzialità strutturale, si arricchisce nei dettagli che ne definiscono lo stile: maniglie e piedi. La finitura originale permette di creare degli ambienti dalle forti suggestioni cromatiche in armonia con la leggerezza e la qualità della collezione.



Characterised by extreme structural essentiality, it is enhanced by details that define its style: knobs and feet. Its original finish enables settings to be created with highly evocative colours that blend in with the collection's lightness and quality.















L'evoluzione del contemporaneo in una versione calda ed accogliente, sottolineata dai riflessi solari dell'oro, scandita dai segni primordiali come tracce antiche che disegnano la profondità del legno massello di rovere. Selezionatissimi dettagli completano il mobile, costruito con un impegno radicato in una storia lunga quarant'anni.

The evolution of contemporaneousness in a warm cosy version, highlighted by sunny gold reflections and scanned by primordial signs as age-old traces that mark the depth of solid oak wood. Highly selected details complete the piece of furniture, built with commitment deep-rooted in forty years' history.









Composizioni che nascono attraverso un percorso in continua evoluzione e permettono suggestivi abbinamenti apparentemente logici e spontanei, in realtà essi sono il frutto di una elaborata sperimentazione unita ad un modo assolutamente unico ed originale di pensare l'arredo.

Compositions that arise through a continuously evolving course of development and enable evocative matching that appear to be logical and spontaneous. In point of fact, they are the result of elaborate experimentation combined with an absolutely unique, original way of thinking furniture.



60~61

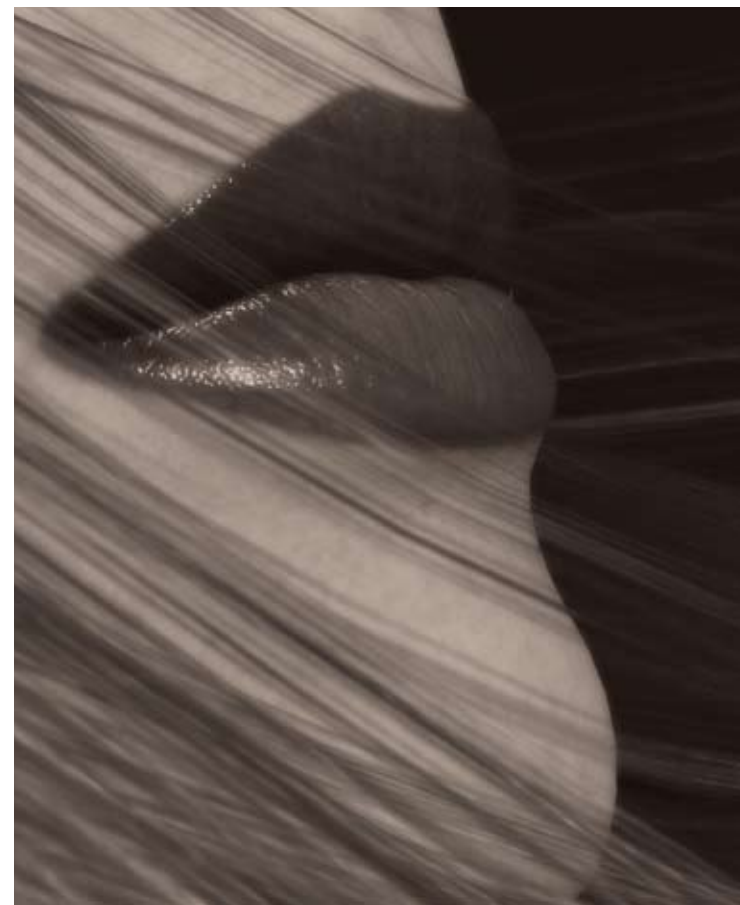




64~65







70~71





74~75



76~77





ARKA comp. 2







La parte più intima della casa in varie interpretazioni contemporanee caratterizzate dalla semplicità del design e dalle ampie imbottiture.

The most intimate part of the house in various contemporary interpretations characterised by the simplicity of their design and ample padding.







ZOE comp. 52

**ZOE comp. 30** pagg. 6 - 7

| | | |
|--------------|---|--|
| 573 | Libreria porta-TV plasma/lcd Greta <i>Greta bookcase for plasma TV/lcd</i> cm. 228 x 37 x 147 h. | Interno rovere sabbiato "sablè" cat. L - cornice "glitter" "sablè" sandblasted oak inside cat. L - "glitter" frame |
| 585-M | Ripiano sostegno per TV plasma/lcd con fianco centrale <i>TV shelf support</i> cm. 119,5 x 29 x 12,5 h. (h. utile - useful space cm.10) | rovere sabbiato "sablè" cat. L "sablè" sandblasted oak cat. L |
| 413 | Base a tre cassetti Keope <i>Keope base-cabinet with three drawers</i> cm. 222 x 50 x 41 h. | rovere sabbiato "sablè" cat. L con frontale cassetti decorati "Rococò" maniglie "Diamond" argento art. 4.07 zoccolo legno art. 3.04 glitter "sablè" sandblasted oak cat. L "Rococò"-decorated drawers front silver "Diamond" handles art. 4.07 and glitter wooden base-board art. 3.04 |
| 647 | Poltrona Leon <i>Leon armchair</i> cm. 79 x 80 x 81 h. | bianco lucido cat. C - tessuto "Yeti Gypse" cat. K glossy white cat. C - "Yeti Gypse" fabric cat. K |
| 407 | Credenza 2 ante e 2 cassetti Keope <i>Keope sideboard with 2 doors and 2 drawers</i> cm. 183 x 50 x 86 h. | rovere sabbiato "sablè" cat. L con ante e frontali cassetti decorati "Rococò" con maniglie "Diamond" argento art. 4.07 e piedi legno Keope II art. 3.03 bianco lucido "sablè" sandblasted oak cat. L with "Rococò"-decorated doors and drawers front with silver "Diamond" handles art. 4.07 and glossy white Keope II wooden feet art. 3.03 |
| 1482 | Lampada da tavolo Keope paralume tessuto "Titane Silex" cat. M con bordo Swarovski <i>Keope table lamp</i> "glitter" base - glossy silver leaf stand cat. C cm. 42 x 42 x 61 h. Max 75W E27 inc. 220 volts | base "glitter" - stelo "foglia argento lucido" cat. C "Titane Silex" fabric lampshade cat. M with Swarovski edge |
| 1480 | Piantana Keope paralume tessuto "Titane Silex" cat. M con bordo Swarovski <i>Keope floor lamp</i> "Titane Silex" fabric lampshade cat. M with Swarovski edge cm. 52 x 52 x 180 h. Max 120W E27 inc. 220 volts | base "glitter" - stelo foglia argento lucido cat. C "glitter" base - glossy silver leaf stand cat. C |
| 1459 | Applique Zara con gocce vetro trasparente <i>Zara wall lamp</i> with clear glass drops cm. 30 x 15 x 46 h. Max 60W E27 inc. 220 volts | tessuto "Glitter argento" cat. F Silver "glitter" fabric cat. F |

**ZOE comp. 31** pag. 8 - 9

| | | |
|--------------|---|--|
| 573 | Libreria porta-TV plasma/lcd Greta <i>Greta bookcase for plasma TV/lcd</i> cm. 228 x 37 x 147 h. | Interno rovere sabbiato "sablè" cat. L - cornice "glitter" "sablè" sandblasted oak inside cat. L - "glitter" frame |
| 585-M | Ripiano sostegno per TV plasma/lcd con fianco centrale <i>TV shelf support</i> cm. 119,5 x 29 x 12,5 h. (h. utile - useful space cm.10) | rovere sabbiato "sablè" cat. L "sablè" sandblasted oak cat. L |
| 413 | Base a tre cassetti Keope <i>Keope base-cabinet with three drawers</i> cm. 222 x 50 x 41 h. | rovere sabbiato "sablè" cat. L con maniglie "Diamond" argento art. 4.07 e zoccolo legno art. 3.04 glitter "sablè" sandblasted oak cat. L with silver "Diamond" handles art. 4.07 and glitter wooden base-board art. 3.04 |
| 647 | Poltrona Leon <i>Leon armchair</i> cm. 79 x 80 x 81 h. | bianco lucido cat. C - tessuto "Yeti Gypse" cat. K glossy white cat. C - "Yeti Gypse" fabric cat. K |

**ZOE comp. 32** pagg. 12 - 13

| | | |
|-------------------|--|--|
| 573 | Libreria porta-TV plasma/lcd Greta <i>Greta bookcase for plasma TV/lcd</i> cm. 228 x 37 x 147 h. | Interno rovere sabbiato "sablè" cat. L - cornice "glitter" "sablè" sandblasted oak inside cat. L - "glitter" frame |
| 585-M | Ripiano sostegno per TV plasma/lcd con fianco centrale <i>TV shelf support</i> cm. 119,5 x 29 x 12,5 h. (h. utile - useful space cm.10) | rovere sabbiato "sablè" cat. L "sablè" sandblasted oak cat. L |
| 413 | Base a tre cassetti Keope <i>Keope base-cabinet with three drawers</i> cm. 222 x 50 x 41 h. | rovere sabbiato "sablè" cat. L con maniglie "Diamond" argento art. 4.07 e zoccolo legno art. 3.04 "sablè" "sablè" sandblasted oak cat. L with silver "Diamond" handles art. 4.07 and sablè wooden base-board art. 3.04 |
| 420-100 | Pedana 100 Keope tagliata a cm. 72 <i>Keope platform 100 cut to 72 cm</i> cm. 72 x 48 x 6 h. | rovere sabbiato "sablè" cat. L "sablè" sandblasted oak cat. L |
| 420-150 DX | Pedana 150 angolo dx Keope <i>Keope right corner platform 150</i> cm. 150 x 48 x 6 h. | rovere sabbiato "sablè" cat. L "sablè" sandblasted oak cat. L |
| 420-150 SX | Pedana 150 angolo sx Keope <i>Keope left corner platform 150</i> cm. 150 x 48 x 6 h. | rovere sabbiato "sablè" cat. L "sablè" sandblasted oak cat. L |
| 415 | Base ad un cassetto Keope <i>Keope base-cabinet with one drawer</i> cm. 150 x 50 x 41 h. | rovere sabbiato "sablè" cat. L con maniglie "Diamond" argento art. 4.07 e zoccolo legno art. 3.04 "sablè" "sablè" sandblasted oak cat. L with silver "Diamond" handles art. 4.07 and "sablè" wooden base-board art. 3.04 |
| 590 | Libreria a quadri componibile Keope <i>Keope modular bookcase</i> cm. 168 x 32 x 120 h. | rovere sabbiato "sablè" cat. L "sablè" sandblasted oak cat. L |
| 420-100 | Pedana 100 Keope <i>Keope platform 100</i> cm. 100 x 48 x 6 h. | rovere sabbiato "sablè" cat. L "sablè" sandblasted oak cat. L |
| 421-200 | Mensola 200 Keope <i>Keope wall bracket 200</i> cm. 200 x 30 x 4 h. | rovere sabbiato "sablè" cat. L "sablè" sandblasted oak cat. L |
| 421-150 | Mensola 150 Keope <i>Keope wall bracket 150</i> cm. 150 x 30 x 4 h. | rovere sabbiato "sablè" cat. L "sablè" sandblasted oak cat. L |
| 652-T | Divano trapuntato 3 posti Lapo-Quilt pelle "Soft" bianca, con 4 cuscini <i>Lapo-Quilt quilted 3-seater sofa</i> "soft" white leather with 4 cushions cm. 246 x 97 x 71 h. seduta seat cm. 158 x 60 x 37 h. | piedi legno bianco lucido glossy white wooden feet |

| | | |
|---------------|--|--|
| 209-RM | Tavolo salotto Keope <i>Keope coffee table</i> cm. 105 x 105 x 26 h. | top e piedi bianco lucido cat. C glossy white top and feet cat. C |
| 1482 | Lampada da tavolo Keope paralume Seta Neve cat. G con decoro "Perlage" <i>Keope table lamp</i> "Neve" silk lampshade cat. G with "Perlage" decoration cm. 42 x 42 x 61 h. Max 75W E27 inc. 220 volts | base e stelo bianco lucido cat. B glossy white base and stand cat. B |
| 1480 | Piantana Keope paralume Seta Neve cat. G con decoro "Perlage" <i>Keope floor lamp</i> "Neve" silk lampshade cat. G with "Perlage" decoration cm. 52 x 52 x 180 h. Max 120W E27 inc. 220 volts | base e stelo bianco lucido cat. B glossy white base and stand cat. B |

**ZOE comp. 33 pagg. 16 - 17**

| | | |
|--------------|---|--|
| 652-T | Divano trapuntato 3 posti Lapo-Quilt pelle "Soft" bianca con 4 cuscini <i>Lapo-Quilt quilted 3-seater sofa</i> "Soft" white leather with 4 cushions cm. 246 x 97 x 71 h. seduta seat cm. 158 x 60 x 37 h. | piedi legno bianco lucido <i>glossy white wooden feet</i> |
| 653-T | Poltrona trapuntata Lapo-Quilt pelle "Soft" bianca <i>Lapo quilted armchair</i> "Soft" white leather cm. 123 x 97 x 71 h. seduta seat cm. 53 x 60 x 37 h. | piedi legno bianco lucido <i>glossy white wooden feet</i> |
| 654-T | Pouff trapuntato Lapo-Quilt pelle "Soft" bianca <i>Lapo-Quilt quilted pouff</i> "Soft" white leather cm. 70 x 70 x 37 h. | zoccolo legno bianco lucido <i>glossy white wooden base-board</i> |

ZOE comp. 34 pagg. 18 - 19

| | | |
|--------------|---|--|
| 652-T | Divano trapuntato 3 posti Lapo-Quilt pelle "Soft" bianca con 4 cuscini <i>Lapo-Quilt quilted 3-seater sofa</i> "Soft" white leather with 4 cushions cm. 246 x 97 x 71 h. seduta seat cm. 158 x 60 x 37 h. | piedi legno bianco lucido <i>glossy white wooden feet</i> |
|--------------|---|--|

ZOE comp. 35 pag. 20 - 21

| | | |
|----------------|--|---|
| 208-RGA | Tavolo pranzo Kaleido 200 x 105 top allungabile con due prolunghe da cm. 50 <i>Kaleido extension table 200 x 105 with two cm. 50 extension</i> cm. 200 x 105 x 76 h. | rovere sabbato "sablè" cat. L con gambe ferro bianco lucido <i>"sablè" sandblasted oak top</i> cat. L <i>glossy white iron legs</i> |
| 285 | Sedia Erika pelle "Metal" perla <i>Erika chair</i> pearl "Metal" leather cm. 47 x 53 x 92 h. | bianco lucido cat. B <i>glossy white cat. B</i> |
| 1458 | Lampadario Zoe 6 luci paralumi Seta Neve cat. G bordo cordone con Swarovski gocce vetro trasparente <i>Zoe 6-lights chandelier</i> "Neve" silk lampshades cat. G <i>Swaroski cord edge with transparent glass drops</i> cm. 104 x 77 x 90 h. (escluso catena <i>without chain</i>) Max 6x60W E14 inc. 220 volts | bianco lucido cat. B <i>glossy white cat. B</i> |
| 420-100 | Pedana 100 Keope <i>Keope platform 100</i> cm. 100 x 48 x 6 h. | rovere sabbato "sablè" cat. L <i>"sablè" sandblasted oak cat. L</i> |
| 413 | Base a tre cassetti Keope <i>Keope base-cabinet with three drawers</i> cm. 222 x 50 x 41 h. | rovere sabbato "sablè" cat. L con maniglie "Diamond" argento art. 4.07 e zoccolo legno art. 3.04 "sablè" <i>"sablè" sandblasted oak cat. L with silver "Diamond" handles art. 4.07 and "sablè" wooden base-board art. 3.04</i> |
| 420-100 | Pedana 100 Keope <i>Keope platform 100</i> cm. 100 x 48 x 6 h. | rovere sabbato "sablè" cat. L <i>"sablè" sandblasted oak cat. L</i> |
| 348 | Specchiera Gaston <i>Gaston mirror</i> cm. 160 x 200 h. | "glitter" cat. B <i>"glitter" cat. B</i> |

**ZOE comp. 36 pag. 23**

| | | |
|---------------|--|---|
| 406 | Credenza Keope ante complanari <i>Keope sideboard with complanar doors</i> cm. 183 x 50 x 86 h. | rovere sabbato "sablè" cat. L con ante decorate "Rococò" con maniglie "Diamond" argento art. 4.07 e piedi legno Keope II art. 3.03 bianco lucido <i>"sablè" sandblasted oak cat. L with "Rococò"-decorated doors with silver "Diamond" handles art. 4.07 and Keope II glossy white wooden feet art. 3.03</i> |
| 1472-R | Lampada da tavolo Sofia-Roll paralume tessuto Seta Neve cat. G <i>Sofia-Roll table lamp</i> "Neve" silk lampshade cat. G cm. Ø 48 x 85 h. Max 75W E27 inc. 220 volts | "glitter" cat. B <i>"glitter" cat. B</i> |



**ZOE comp. 37** pagg. 24 - 25

| | | |
|-----------------------------|--|---|
| 406 | Credenza Keope ante complanari <i>Keope sideboard with complanar doors</i> cm. 183 x 50 x 86 h. | rovere sabbato "sablè" cat. L con ante decorate "Rococò" con maniglie "Diamond" argento art. 4.07 e piedi legno Keope II art. 3.03 bianco lucido <i>"sablè" sandblasted oak cat. L with "Rococò"-decorated doors with silver "Diamond" handles art. 4.07 and Keope II glossy white wooden feet art. 3.03</i> |
| 652 x 2 | Divano 3 posti Lapo pelle "Metal" perla schienale e 4 cuscini tessuto "Eros unito" grigio cat. E <i>Lapo 3-seater sofa pearl "Metal" leather back and 4 cushions upholstery grey "Eros unito" fabric cat. E</i> cm. 246 x 97 x 71 h. seduta cm. 158 x 60 x 37 h. | piedi legno "glitter" <i>"glitter" wooden feet</i> |
| 528 x 2 | Libreria a quadri Zoe verticale <i>Zoe vertical bookcase</i> cm. 101 x 34 x 179 h. | interno rovere sabbato "sablè" cat. L - cornice "glitter" <i>"sablè" sandblasted oak inside cat. L - "glitter" frame</i> |
| 412 | Base a due cassetti Keope <i>Keope base-cabinet with two drawers</i> cm. 150 x 50 x 41 h. | rovere sabbato "winter" cat. L con maniglie "Diamond" argento art. 4.07 e zoccolo legno art. 3.04 "winter" <i>"winter" sandblasted oak cat. L with silver "Diamond" handles art. 4.07 and "winter" wooden base-board art. 3.04</i> |
| 413 | Base a tre cassetti Keope <i>Keope base-cabinet with three drawers</i> cm. 222 x 50 x 41 h. | rovere sabbato "winter" cat. L con maniglie "Diamond" argento art. 4.07 e zoccolo legno art. 3.04 "winter" <i>"winter" sandblasted oak cat. L with silver "Diamond" handles art. 4.07 and "winter" wooden base-board art. 3.04</i> |
| 420-150 DX | Pedana 150 angolo dx Keope <i>Keope right corner platform 150</i> cm. 150 x 48 x 6 h. | rovere sabbato "winter" cat. L <i>"winter" sandblasted oak cat. L</i> |
| 420-100 SX | Pedana 100 angolo sx Keope <i>Keope left corner platform 100</i> cm. 100 x 48 x 6 h. | rovere sabbato "winter" cat. L <i>"winter" sandblasted oak cat. L</i> |
| 1482 | Lampada da tavolo Keope paralume tessuto "Titane Silex" cat. M con bordo Swarovski <i>Keope table lamp "Titane Silex" fabric lampshade cat. M with Swarovski edge</i> cm. 42 x 42 x 61 h. Max 75W E27 inc. 220 volts | base "glitter" - stelo foglia argento lucido cat. C <i>"glitter" base glossy silver leaf stand cat. C</i> |

**ZOE comp. 38** pagg. 26 - 27

| | | |
|-------------------|--|---|
| 652 | Divano 3 posti Lapo pelle "Metal" perla schienale e 4 cuscini tessuto "Eros unito" grigio cat. E <i>Lapo 3-seater sofa pearl "Metal" leather back and 4 cushions upholstery grey "Eros unito" fabric cat. E</i> cm. 246 x 97 x 71 h. seduta cm. 158 x 60 x 37 h. | piedi legno "glitter" <i>"glitter" wooden feet</i> |
| 562 x 2 | Libreria a quadri Clara verticale <i>Clara vertical bookcase</i> cm. 142 x 34 x 182 h. | interno rovere sabbato "panna" cat. L - cornice "sabbia" particolari foglia argento <i>"cream" sandblasted oak inside cat. L "sand" frame with silver leaf details</i> |

**ZOE comp. 39** pag. 28 - 29

| | | |
|-------------------|--|---|
| 652 | Divano 3 posti Lapo pelle "Metal" perla schienale e 4 cuscini tessuto "Eros unito" grigio cat. E <i>Lapo 3-seater sofa pearl "Metal" leather back and 4 cushions upholstery grey "Eros unito" fabric cat. E</i> cm. 246 x 97 x 71 h. seduta cm. 158 x 60 x 37 h. | piedi legno "glitter" <i>"glitter" wooden feet</i> |
| 562 x 2 | Libreria a quadri Clara verticale <i>Clara vertical bookcase</i> cm. 142 x 34 x 182 h. | interno rovere sabbato "panna" cat. L - cornice "sabbia" particolari foglia argento <i>"cream" sandblasted oak inside cat. L - "sand" frame with silver leaf details</i> |
| 420-P-250 | Panca 250 Keope <i>Keope bench 250</i> cm. 250 x 48 x 18 h. | rovere sabbato "winter" cat. L con piedi legno Leon art. 3.05 "winter" <i>"winter" sandblasted oak cat. L Leon "winter" wooden feet art. 3.05</i> |
| 420-P-200 | Panca 200 Keope <i>Keope bench 200</i> cm. 200 x 48 x 18 h. | rovere sabbato "winter" cat. L con piedi legno Leon art. 3.05 "winter" <i>"winter" sandblasted oak cat. L Leon "winter" wooden feet art. 3.05</i> |
| 1480 | Piantana Keope paralume tessuto "Titane Silex" cat. M con bordo Swarovski <i>Keope floor lamp "Titane Silex" fabric lampshade cat. M with Swarovski edge</i> cm. 52 x 52 x 180 h. Max 120W E27 inc. 220 volts | base "glitter" - stelo foglia argento lucido cat. C <i>"glitter" base glossy silver leaf stand cat. C</i> |

ZOE comp. 40 pagg. 30 - 31

| | | |
|----------------|---|---|
| 649 | Divano 3 posti Odra tessuto "Plushy" neve cat. K con 4 cuscini <i>Odra 3-seater sofa "Plushy Neve" fabric cat. K with 4 cushions</i> cm. 253 x 105 x 86 h. | piedi legno "vaniglia" <i>"vanilla" wooden feet</i> |
| 574 | Libreria a quadri Greta orizzontale <i>Greta horizontal bookcase</i> cm. 187 x 37 x 147 h. | interno rovere sabbato "champagne" cat. L - cornice vaniglia lucido <i>"champagne" sandblasted oak inside cat. L - glossy "vanilla" frame</i> |
| 412 | Base a due cassetti Keope <i>Keope base-cabinet with two drawers</i> cm. 150 x 50 x 41 h. | rovere sabbato "champagne" cat. L con maniglie "Diamond" argento art. 4.07 e zoccolo legno art. 3.04 "champagne" <i>"champagne" sandblasted oak cat. L with silver "Diamond" handles art. 4.07 and "champagne" wooden base-board art. 3.04</i> |
| 420-200 | Pedana 200 Keope <i>Keope platform 200</i> cm. 200 x 48 x 6 h. | rovere sabbato "champagne" cat. L <i>"champagne" sandblasted oak cat. L</i> |
| 1472-R | Lampada da tavolo Sofia-Roll paralume tessuto "Stars" nacre cat. H <i>Sofia-Roll table lamp "Stars" nacre fabric lampshade cat. H</i> cm. Ø 48 x 85 h. Max 75W E27 inc. 220 volts | "glitter" cat. B <i>"glitter" cat. B</i> |
| 210-RM | Tavolo salotto Kaleido <i>Kaleido coffee table</i> cm. 105 x 105 x 20 h. | top "vaniglia" cat. B con decoro "Rococò" e piedi "glitter" <i>Top "vanilla" cat. B with "Rococò" decoration "glitter" feet</i> |

**ZOE comp. 41** pagg. 36 - 37

649-Q Divano 3 posti Odra-Quilt
pelle "Metal" perla
*Odra-Quilt 3-seater sofa
pearl "Metal" leather*
cm. 253 x 105 x 86 h.

piedi legno "glitter"
"glitter" wooden feet

**ZOE comp. 42** pagg. 40 - 41

413 Base a tre cassetti Keope
Keope base-cabinet with three drawers
cm. 222 x 50 x 41 h.

con piedi legno Keope art. 3.01
rovere sabbato "foglia argento
Carrara" cat. F
con cassetti decorati "Rococò"
e maniglie "Diamond" argento
art. 4.07
*with Keope wooden feet art. 3.01
"Carrara silver leaf" sandblasted
oak cat. F
with "Rococò"-decorated
drawers and silver "Diamond"
handles art. 4.07*

1466 Lampada da tavolo Leon
paralume Lia Neve cat. D con decoro
Swarovski
*Leon table lamp
"Lia Neve" lampshade cat. D with Swarovski
decoration*
cm. 46 x 45 x 82 h.
Max 75W E27 inc. 220 volts

foglia argento lucido cat. C
glossy silver leaf cat. C

**ZOE comp. 43** pagg. 42 - 43

407 Credenza 2 ante e 2 cassetti Keope
*Keope sideboard with 2 doors and
2 drawers*
cm. 183 x 50 x 86 h.

rovere sabbato foglia argento
"Carrara" cat. F
maniglie "Kristal" art. 4.05 e
piedi legno Keope II art. 3.03
foglia argento lucida
*"Carrara" silver leaf sandblasted
oak cat. F
"Krystal" handles art. 4.05 and
Keope II wooden feet art. 3.03
glossy silver leaf*

1482 Lampada da tavolo Keope
paralume Seta Neve cat. G con bordo
Swarovski
*Keope table lamp
"Neve" silk lampshade cat. G with
Swarovski edge*
cm. 42 x 42 x 61 h.
Max 75W E27 inc. 220 volts

base foglia argento "Carrara" -
stelo foglia argento lucida cat. C
*"Carrara" silver leaf base -
glossy silver leaf stand
cat. C*

340 Specchiera Greta
Greta mirror
cm. 165 x 77 h.

bianco lucido cat. C
glossy white cat. C

212-CQ Tavolo salotto Orione
Orione coffee table
cm. 150 x 150 x 32 h.

top legno bianco lucido con
vetro incassato foglia argento
*glossy white wooden top with
silver leaf fitted glass*

**ZOE comp. 44** pag. 44 - 45

291 Divano 3 posti Hugò
tessuto "Fredensborg" raven cat. K con 3
cuscini
*Hugò 3-seater sofa
"Fredensborg" raven fabric cat. K with 3
cushions*
cm. 240 x 103 x 90 h.
seduta seat cm. 160 x 43 h.

zoccolo foglia argento lucida
glossy silver leaf base

**ZOE comp. 45** pagg. 46 - 47

| | | |
|----------------|---|--|
| 647 | Poltrona Leon pelle "Soft" bianca <i>Leon armchair</i> "Soft" white leather cm. 79 x 80 x 81 h. | bianco lucido cat. C <i>glossy white cat. C</i> |
| 205-CRG | Consolle Orione <i>Orione console</i> cm. 170 x 40 x 77 h. | gambe bianco lucido cat.C top rovere sabbato "sablè" <i>glossy white legs cat C</i> "sablè" sandblasted oak top |
| 340 | Specchiera Greta <i>Greta mirror</i> cm. 165 x 77 h. | bianco lucido cat. C <i>glossy white cat. C</i> |
| 1472 -R | Lampada da tavolo Sofia-Roll paralume tessuto "Diamante" cat. E bordo catena con Swarovski <i>Sofia-Roll table lamp</i> "Diamante" fabric lampshade cat. E chain edge with Swarovski cm. Ø 48 x 85 h. Max 75W E27 inc. 220 volts | "bianco madreperla" cat. C <i>"mother-of-pearl white" cat. C</i> |

**ZOE comp. 46** pagg. 48 - 49

| | | |
|--------------------|---|---|
| 540 | Credenza Melissa <i>Melissa sideboard</i> cm. 170 x 55 x 91 h. | "bianco madreperla" cat. C maniglia foglia argento lucida <i>"mother-of-pearl white" cat. C</i> <i>glossy silver leaf handles</i> |
| 205-RRA | Tavolo Orione 160 x 105 allungabile con due prolunghe da cm. 40 <i>Orione extension table 160 x 105</i> with two 40 cm extension cm. 160 x 105 x 78 h. | top rovere sabbato foglia argento "Carrara" cat. F con gambe foglia argento lucida <i>"Carrara" silver leaf top cat. F</i> <i>glossy silver leaf legs</i> |
| 645-C | Sedia Chantal schienale capitonnè - pelle "Soft" bianca <i>Chantal chair - "Soft" white leather back</i> cm. 56 x 58 x 108 h. | "bianco madreperla" cat. C <i>"mother-of-pearl white" cat. C</i> |
| 1452 x 2 | Lampadario Erika paralumi Seta Neve cat. G pendenti vetro trasparente <i>Erika chandelier</i> "Neve" silk lampshades cat. G clear glass pendants cm. Ø 87 x 78 h. (escluso catena without chain) Max 4x60W E14 inc. 220 volts | bianco lucidocat. B <i>glossy white cat. B</i> |

**ZOE comp. 47** pagg. 50 - 51

| | | |
|-------------|--|---|
| 406 | Credenza Keope ante complanari <i>Keope sideboard with complanar doors</i> cm. 183 x 50 x 86 h. | rovere sabbato foglia oro "Carrara" cat. F con maniglie "Keope" foglia oro lucido art. 4.01 e piedi Keope II art. 3.03 foglia oro lucido <i>"Carrara" gold leaf sandblasted</i> <i>oak cat. F with "Keope" handles</i> <i>glossy gold leaf art. 4.01</i> and Keope II feet art. 3.03 <i>glossy gold leaf</i> |
| 1482 | Lampada da tavolo Keope paralume Seta neve cat. G con bordo Swarovski <i>Keope table lamp</i> "Neve" silk lampshade cat. G with Swarovski edge cm. 42 x 42 x 61 h. Max 75W E27 inc. 220 volts | base foglia oro "Carrara" - stelo foglia oro lucida cat.C <i>"Carrara" gold leaf base - glossy</i> <i>gold leaf stand cat. C</i> |

ZOE comp. 48 pag. 53

| | | |
|-------------|---|---|
| 409 | Vetrinetta Keope <i>Keope display cabinet</i> cm. 60 x 40 x 175 h. | rovere sabbato foglia oro "Carrara" cat. F con maniglia "Kristal" art. 4.05 e piedi Kaleido art. 3.02 foglia oro lucido <i>"Carrara" gold leaf sandblasted</i> <i>oak cat. F with "Kristal" handle</i> art. 4.05 and Kaleido feet art. 3.02 <i>glossy gold leaf</i> |
| 1480 | Piantana Keope paralume Seta neve cat. G con bordo Swarovski <i>Keope stand lamp</i> "Neve" silk lampshade cat. G with Swarovski edge cm. 52 x 52 x 180 h. Max 120W E27 inc. 220 volts | base foglia oro "Carrara" - stelo foglia oro lucida cat.C <i>"Carrara" gold leaf base - glossy</i> <i>gold leaf stand cat. C</i> |



**ZOE comp. 49** pag. 54 - 55

| | | |
|-------------------|---|---|
| 409 x 2 | Vetrinetta Keope <i>Keope display cabinet</i> cm. 60 x 40 x 175 h. | rovere sabbaiato foglia argento "Marquinia" cat. F con schienale foglia argento lucida, maniglia "Kristal" art. 4.05 e piedi Kaleido art. 3.02 foglia argento lucida "Marquinia" silver leaf sandblasted oak cat. F with glossy silver leaf back, "Kristal" handle art. 4.05 and Kaleido feet art. 3.02 glossy silver leaf |
| 1480 | Piantana Keope paralume tessuto "Tabula" noir cat. H con decoro e bordo Swarovski, con gocce vetro nero <i>Keope floor lamp</i> Black "Tabula" fabric lampshade cat. H with Swarovski decoration and edge, with black glass drops cm. 52 x 52 x 180 h. Max 120W E27 inc. 220 volts | base e stelo foglia argento lucido cat. C glossy silver leaf base and stand cat. C |
| 641 | Poltrona Filippa tessuto "Yeti Pyrite" cat. K <i>Filippa armchair</i> "Yeti Pyrite" fabric cat. K cm. 78 x 75 x 88 h. | foglia argento lucida cat. C glossy silver leaf cat. C |

**ZOE comp. 50** pagg. 56 - 57

| | | |
|------------------|---|---|
| 407 | Credenza 2 ante e 2 cassetti Keope <i>Keope 2-doors and 2-drawers sideboard</i> cm. 183 x 50 x 80 h. | rovere sabbaiato foglia argento "Marquinia" cat. F con maniglie "Kristal" art. 4.05 piedi Kaleido art. 3.02 foglia argento lucida "Marquinia" silver leaf sandblasted oak cat. F with "Kristal" handles art. 4.05 and Kaleido iron feet art. 3.02 glossy silver leaf |
| 641 x2 | Poltrona Filippa tessuto "Yeti Pyrite" cat. K <i>Filippa armchair</i> "Yeti Pyrite" fabric cat. K cm. 78 x 75 x 88 h. | foglia argento lucida cat. C glossy silver leaf cat. C |

**ZOE comp. 51** pagg. 59 - 60

| | | |
|---------------|---|---|
| 1452 | Lampadario Erika paralumi cotone nero cat. B con bordo Swarovski - pendenti vetro trasparente <i>Erika chandelier</i> black cotton lampshades with Swarovski edge - clear glass pendants cm. Ø 87 x 78 h. (escluso catena without chain) Max 4x60W E14 inc. 220 volts | foglia argento lucida cat. C glossy silver leaf cat. C |
| 410 | Vetrinetta Keope <i>Keope display cabinet</i> cm. 112 x 40 x 175 h. | rovere sabbaiato foglia argento "Marquinia" cat. F maniglie "Kristal" art. 4.05 piedi Kaleido art. 3.02 foglia argento lucida "Marquinia" silver leaf sandblasted oak cat. F "Kristal" handles art. 4.05 and Kaleido feet art. 3.02 glossy silver leaf |
| 201-RR | Tavolo pranzo Zoe <i>Zoe dining table</i> cm. 195 x 95 x 79 h. | top rovere sabbaiato foglia argento "Maquinia" cat. F con gambe "nero lucido" "Marquinia" silver leaf sandblasted oak top cat. F with glossy black legs |
| 657 | Sedia Karis tessuto "Lisa" nero cat. E <i>Karis chair</i> black "Lisa" fabric cat. E cm. 47 x 53 x 92 h. | |

**LAPO II comp. 1** pagg. 64 - 65

| | | |
|-------------------|--|--|
| 922 | Letto Lapo II - pelle extra "Block" testa di moro testata tessuto "Kibushi cocoa" cat. K <i>Lapo II bed - dark brown extra "Block" leather "Kibushi cocoa" fabric bed-head cat. K</i> cm. 169 x 230 x 100 h. | piedi legno "poivre" "poivre" wooden feet |
| RE-04 | Rete a doghe cm. 160 x 190 con regolatori di tensione <i>cm. 160 x 190 base with tension regulators</i> | |
| CN63 | Coordinato Ebano (sacco copripiumino e coppia di coprifedera con bordo visone) <i>Ebano coordinate set (pillow cases with "Visone" border)</i> | |
| 402 x 2 | Comodino Keope <i>Keope bedside table</i> cm. 60 x 40 x 45 h. | piedi Keope art. 3.01 "poivre" cat. B <i>Keope feet art. 3.01 "poivre" cat. B</i> |
| 1481 x 2 | Lumetto Keope paralume tessuto "Tabula" ebano cat. H con bordo mousse <i>Keope bedside lamp "Ebano Tabula" fabric lampshade cat. H with mousse edge</i> cm. 24 x 24 x 46 h. Max 40W E14 inc. 220 volts | base e stelo "glitter" cat. B <i>"glitter" base and stand cat. B</i> |
| 507 | Armadio ante complanari Keope <i>Keope wardrobe with complanar doors</i> cm. 293 x 64 x 260 h. | "poivre" cat. B - cornice "glitter" - maniglie Keope-Max "glitter" "poivre" cat. B - "glitter" Keope-Max frame - "glitter" handles |

**LAPO comp. 2** pagg. 70 - 71

| | | |
|--------------|--|---|
| 920 | Letto Lapo - rivestimento trapuntato pelle "Soft" bianca <i>Lapo bed - quilted upholstery "Soft" white leather</i> cm. 169 x 230 x 100 h. | piedi legno bianco lucido <i>glossy white wooden feet</i> |
| RE-04 | Rete a doghe cm. 160 x 190 con regolatori di tensione <i>cm. 160 x 190 base with tension regulators</i> | |
| CN62 | Coordinato Lapo (copriletto, 5 cuscini con visone, cuscino con spilla, sciarpa bordo visone) <i>Lapo coordinate set (5 cushions with "Visone" border, cushion with pin, scarf with "Visone" border)</i> | |
| 401 | Comodino Keope <i>Keope bedside table</i> cm. 60 x 40 x 45 h. | rovere sabbiafoglia argento "Carrara" cat. F con maniglia Keope foglia argento lucida art. 4.01 e piedi Keope art. 3.01 foglia argento "Carrara" <i>"Carrara" silver leaf sandblasted oak cat. F with Keope handle glossy silver leaf art. 4.01 and Keope feet art. 3.01 "Carrara" silver leaf</i> |
| 1481 | Lumetto Keope paralume tessuto Platinum cat. G <i>Keope bedside lamp Platinum fabric lampshade cat. G</i> cm. 24 x 24 x 46 h. Max 40W E14 inc. 220 volts | base e stelo bianco lucido cat. B <i>glossy white base and stand cat. B</i> |
| 507-R | Armadio ante complanari Keope <i>Keope wardrobe with complanar doors</i> cm. 293 x 64 x 260 h. | rovere sabbia panna lucido cat. B cornice foglia argento "Carrara" maniglie Keope-Max foglia argento lucida <i>glossy cream sandblasted oak cat. B "Carrara" silver leaf frame Keope Max handles glossy silver leaf</i> |

**ARKA comp. 1** pagg. 74 - 75

| | | |
|------------------|---|--|
| 874 | Letto Arka con giroletto <i>Arka bed with bed rail</i> cm. 167 x 213 x 100 h. | bianco lucido cat. B particolari nikel piedi legno bianco lucido <i>glossy white cat. B "Nikel" details glossy white wooden feet</i> |
| 874-05 | Coppia pannelli trapuntati pelle "Soft" bianca bottoni nikel <i>Quilted panels "Soft" white leather nikel buttons</i> | |
| RG12 | Rivestimento giroletto imbottito pelle "Soft" bianca <i>Upholstered bed rail "Soft" white leather</i> | |
| RE-04 | Rete a doghe cm. 160 x 190 con regolatori di tensione <i>cm. 160 x 190 base with tension regulators</i> | |
| CN64 | Coordinato Arka (copriletto, plaid perla, cuscino con fibbie, 2 cuscini perlage, cuscino con spilla) <i>Arka coordinate set (bed-cover, Pearl throws, pillows with buckles, 2 perlage pillows, cushion with pin)</i> | |
| 494 | Comodino Leon <i>Leon bedside table</i> cm. 60 x 44 x 34 h. | bianco madreperla cat. C maniglie Nikel <i>"mother-of-pearl white" cat. C "Nikel" handles</i> |
| 1481 | Lumetto Keope paralume Seta neve cat. G con bordo e decoro Swarovski <i>Keope bedside lamp "Neve" silk lampshade cat. G with Swarovski edge and decoration</i> cm. 24 x 24 x 46 h. Max 40W E14 inc. 220 volts | base e stelo bianco lucido cat. B <i>glossy white base and stand cat. B</i> |
| 495 x2 | Mobile 5 cassetti Leon <i>Leon five drawers cabinet</i> cm. 60 x 44 x 134 h. | bianco madreperla cat. C maniglie Nikel <i>"mother-of-pearl white" cat. C "Nikel" handles</i> |

**ARKA comp. 2** pagg. 78 - 79

| | | |
|------------|---|--|
| 493 | Comò Leon <i>Leon chest of drawers</i> cm. 150 x 54 x 65 h. | bianco madreperla cat. C maniglie Nikel <i>"mother-of-pearl white" cat. C "Nikel" handles</i> |
|------------|---|--|

**LEON comp. 1** pagg. 80 - 81

| | | |
|--------------------|---|--|
| 915 | Letto Leon pelle "Soft" bianca <i>Leon bed</i> "Soft" white leather cm. 200 x 228 x 144 h. | piedi legno bianco lucido <i>glossy white wooden feet</i> |
| RE-04 | Rete a doghe cm. 160 x 190 con regolatori di tensione cm. 160 x 190 base with tension regulators | |
| CN57 | Coordinato Leon (sacco copripiumino, coprifedere, 3 cuscini tondi) <i>Leon coordinate set (duvet cover, pillow-cases, 3 round pillows)</i> | |
| 411 x 2 | Base ad un cassetto Keope <i>Keope base-cabinet with one drawer</i> cm. 78 x 50 x 35 h. | rovere sabbiato foglia argento "Carrara" cat. F maniglia "Diamond" argento art. 4.07 <i>"Carrara" silver leaf sandblasted oak cat. F</i> <i>silver "Diamond" handle art. 4.07</i> |
| 420-M-150 | Pedana Maxi 150 Keope <i>Keope maxi platform 150</i> cm. 150 x 58 x 6 h. | rovere sabbiato foglia argento "Carrara" cat. F <i>"Carrara" silver leaf sandblasted oak cat. F</i> |
| 1464 x 2 | Sospensione Roll paralume Seta panna cat. G <i>Roll suspension lamp</i> <i>"Panna" silk lampshade cat. G</i> cm. Ø 48 x 30 h. (solo paralume <i>only lampshade</i>) Max 75W E27 inc. 220 volts | |
| 400 | Comò Keope <i>Keope chest of drawers</i> cm. 150 x 50 x 65 h. | rovere sabbiato foglia argento "Carrara" cat. F maniglie "Diamond" argento art. 4.07 <i>"Carrara" silver leaf sandblasted oak cat. F</i> <i>with silver "Diamond" handles art. 4.07</i> |
| 327 | Specchiera Arka <i>Ark mirror</i> cm. 70 x 150 | rovere sabbiato foglia argento "Carrara" cat. F <i>"Carrara" silver leaf sandblasted oak cat. F</i> |
| 420-M-250 | Pedana Maxi 250 Keope <i>Keope maxi platform 250</i> cm. 250 x 58 x 6 h. | rovere sabbiato foglia argento "Carrara" cat. F <i>"Carrara" silver leaf sandblasted oak cat. F</i> |

**LEON comp. 2** pagg. 82 - 83

| | | |
|------------------|---|---|
| 915 | Letto Leon pelle "Soft" bianca <i>Leon bed</i> "Soft" white leather cm. 200 x 228 x 144 h. | piedi legno bianco lucido <i>glossy white wooden feet</i> |
| RE-04 | Rete a doghe cm. 160 x 190 con regolatori di tensione cm. 160 x 190 base with tension regulators | |
| CN57 | Coordinato Leon (sacco copripiumino, coprifedere, 3 cuscini tondi) <i>Leon coordinate set (duvet cover, pillow-cases, 3 round pillows)</i> | |
| 411 | Base ad un cassetto Keope <i>Keope base-cabinet with one drawer</i> cm. 78 x 50 x 35 h. | rovere sabbiato foglia argento "Carrara" cat. F con maniglia "Diamond" argento art. 4.07 <i>"Carrara" silver leaf sandblasted oak cat. F</i> <i>with silver "Diamond" handle art. 4.07</i> |
| 420-M-150 | Pedana Maxi 150 Keope <i>Keope maxi platform 150</i> cm. 150 x 58 x 6 h. | rovere sabbiato foglia argento "Carrara" cat. F <i>"Carrara" silver leaf sandblasted oak cat. F</i> |
| 1466 | Lampada da tavolo Leon paralume Lia Neve cat. D con decoro Swarovski <i>Leon table lamp</i> <i>Lia Neve lampshade cat. D with Swarovski decoration</i> cm. 46 x 45 x 82 h. Max 75W E27 inc. 220 volts | foglia argento lucido cat. C <i>glossy silver leaf cat. C</i> |
| 400 | Comò Keope <i>Keope chest of drawers</i> cm. 150 x 50 x 65 h. | rovere sabbiato foglia argento "Carrara" cat. F maniglie "Diamond" argento art. 4.07 <i>"Carrara" silver leaf sandblasted oak cat. F</i> <i>with silver "Diamond" handles art. 4.07</i> |
| 420-M-250 | Pedana Maxi 250 Keope <i>Keope maxi platform 250</i> cm. 250 x 58 x 6 h. | rovere sabbiato foglia argento "Carrara" cat. F <i>"Carrara" silver leaf sandblasted oak cat. F</i> |

**LEON comp. 3** pagg. 84 - 85

| | | |
|-------------------|---|--|
| 915 | Letto Leon tessuto "Lisa" nero cat. E <i>Leon bed</i> black "Lisa" fabric cat. E cm. 200 x 228 x 144 h. | zoccolo Nickel <i>"Nickel" base</i> |
| RE-04 | Rete a doghe cm. 160 x 190 con regolatori di tensione cm. 160 x 190 base with tension regulators | |
| CN65 | Coordinato Black (sacco, coppia coprifedere, 2 cuscini rotondo con bottone) <i>Black coordinate set (cover, pillow-cases, 2 round pillows with button)</i> | |
| 411 | Base ad un cassetto Keope <i>Keope base-cabinet with one drawer</i> cm. 78 x 50 x 48 h. | rovere sabbiato "winter" cat. L maniglia "Diamond" argento art. 4.07 e piedi Keope art. 3.01 "winter" <i>"winter" sandblasted oak cat. L</i> <i>silver "Diamond" handle art. 4.07</i> <i>and Keope "winter" feet art. 3.01</i> |
| 1482 | Lampada da tavolo Keope paralume tessuto "Tabula" noir cat. H con decoro e bordo Swarovski <i>Keope table lamp</i> <i>"Tabula Noir" fabric lampshade cat. H with Swarovski decoration and edge</i> cm. 42 x 42 x 61 h. Max 75W E27 inc. 220 volts | base "glitter" - stelo foglia argento lucida cat. C <i>"glitter" base - glossy silver leaf stand cat. C</i> |
| 414 x 2 | Mobile a cinque cassetti Keope <i>Keope five drawers cabinet</i> cm. 60 x 40 x 142 h. | rovere sabbiato "winter" cat. L maniglie "Diamond" argento art. 4.07 e piedi Keope art. 3.01 "winter" <i>"winter" sandblasted oak cat. L</i> <i>silver "Diamond" handles art. 4.07</i> <i>Keope "winter" feet art. 3.01</i> |

**ZOE comp. 52** pagg. 86 - 87

| | | |
|-------------------------|--|--|
| 1480 | Piantana Keope paralume tessuto "Titane Silex" cat. M con bordo Swarovski <i>Keope floor lamp</i> <i>"Titane Silex" fabric lampshade cat. M with Swarovski edge</i> cm. 52 x 52 x 180 h. Max 120W E27 inc. 220 volts | base "glitter" - stelo foglia argento lucida cat. C <i>"glitter" base - glossy silver leaf stand cat. C</i> |
| 641 | Poltrona Filippa tessuto "Yeti Pyrite" cat. K <i>Filippa armchair</i> <i>"Yeti Pyrite" fabric cat. K</i> cm. 78 x 75 x 88 h. | foglia argento lucida cat. C <i>glossy silver leaf cat. C</i> |
| 420-M-150 x 2 | Pedana Maxi 150 Keope <i>Keope maxi platform 150</i> cad. cm. 150 x 58 x 6 h. | rovere sabbiato "winter" cat. L <i>"winter" sandblasted oak cat. L</i> |
| 414 x 2 | Mobile a cinque cassetti Keope <i>Keope five drawers cabinet</i> cm. 60 x 40 x 129 h. | rovere sabbiato "winter" cat. L con maniglie "Diamond" argento art. 4.07 <i>"winter" sandblasted oak cat. L</i> <i>with silver "Diamond" handles art. 4.07</i> |
| 342 | Specchiera Greta <i>Greta mirror</i> cm. 147 x 187 h. | foglia argento lucida cat. C <i>glossy silver leaf cat. C</i> |

Finiture legno *Wood finishes*



N° 31 - cat. C
foglia argento "melange"
"melange" silver leaf



N° 30 - cat. C
foglia oro "melange"
"melange" gold leaf



N° 34 - cat. B
biancomiele
"biancomiele"



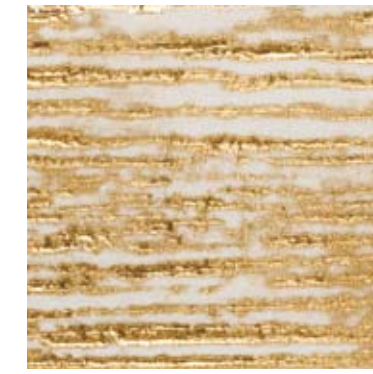
N° 22 - cat. B
vaniglia
"vaniglia"



N° 32 - cat. C
blu madreperla
"madreperla" blue



N° 33 - cat. C
bianco madreperla
"madreperla" white



N° 17 - cat. F
legno sabbato
foglia oro "Carrara"
sandblasted wood
"Carrara" gold leaf



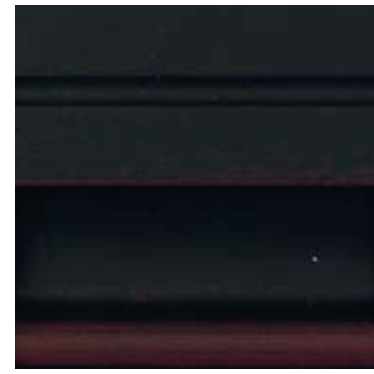
N° 18 - cat. F
legno sabbato
foglia argento "Carrara"
sandblasted wood
"Carrara" silver leaf



N° 28 - cat. B
gesso craquelé
"gesso craquelé"



N° 23 - cat. B
tortora
"tortora"



N° 24 - cat. B
Rosso tropea
"Tropea red"



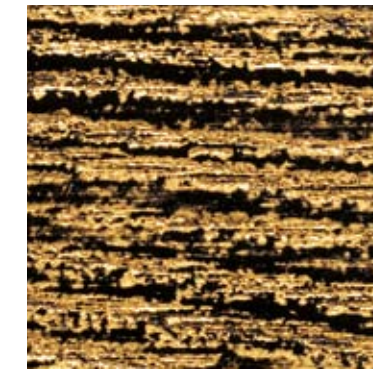
N° 36 - cat. C
moka
"moka"



N° 15 - cat. F
legno sabbato
foglia oro "makramè"
sandblasted wood
"makramè" gold leaf



N° 16 - cat. F
legno sabbato
foglia argento "makramè"
sandblasted wood
"makramè" silver leaf



N° 13 - cat. F
legno sabbato
foglia oro "marquinia"
sandblasted wood
"marquinia" gold leaf



N° 14 - cat. F
legno sabbato
foglia argento "marquinia"
sandblasted wood
"marquinia" silver leaf



N° 26 - cat. B
"nerocera" e argento
"nerocera" and silver



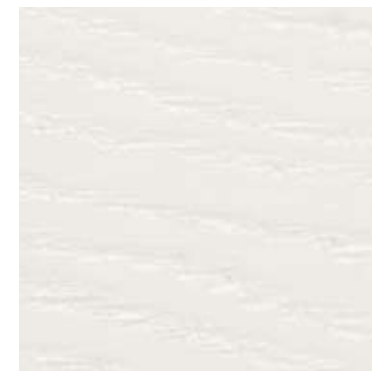
N° 25 - cat. C
nerolucido
"glossy black"



N° 41 - cat. C
cioccolato
"chocolate"



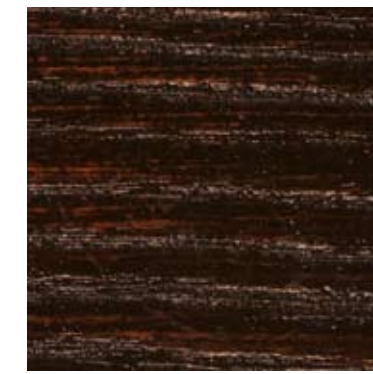
N° 27 - cat. C
biancolucido
"glossy white"



N° 11 - cat. L
legno sabbato panna
sandblasted wood cream colour



N° 20 - cat. L
legno sabbato avorio
sandblasted wood ivory colour



N° 19 - cat. L
legno sabbato caffè
sandblasted wood "coffee" colour



N° 10 - cat. L
legno sabbato nero
sandblasted wood black colour



N° 61 - cat. B
sabbia
"sand"



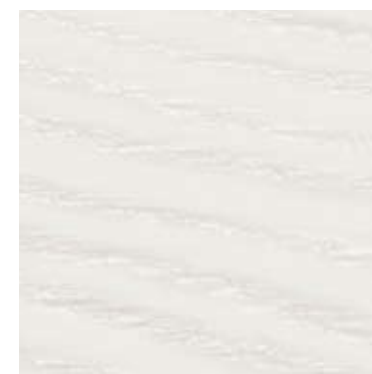
N° 60 - cat. B
"noisette"
"noisette"



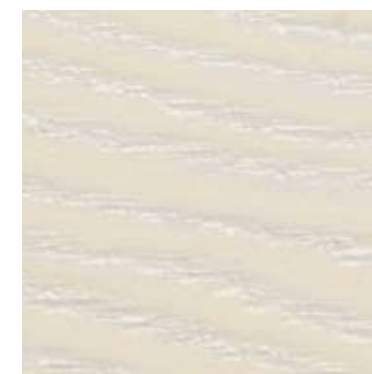
N° 65 - cat. B
"poivre"
"poivre"



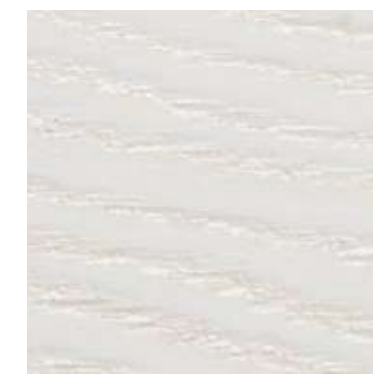
N° 43 - cat. B
"glitter"
"glitter"



N° 62 - cat. L
"sablé"
"sablé"



N° 63 - cat. L
"champagne"
"champagne"



N° 64 - cat. L
"winter"
"winter"

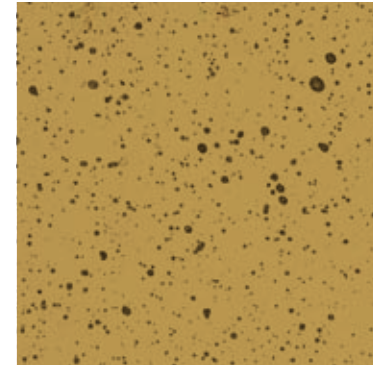
Finiture ferro *Iron finishes*



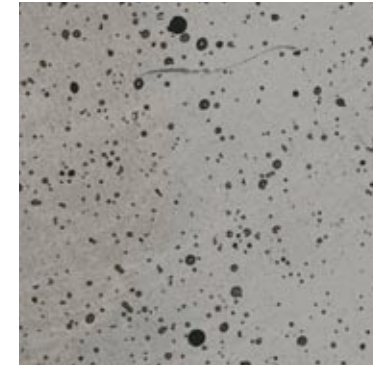
N° 4 - cat. C
foglia oro "melange"
"melange" gold leaf



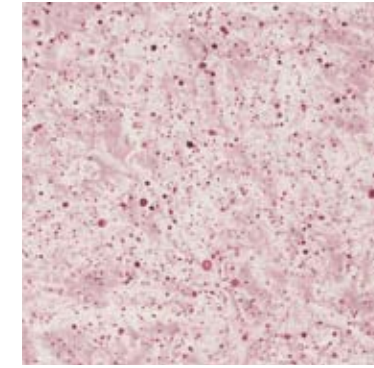
N° 3 - cat. C
foglia argento "melange"
"melange" silver leaf



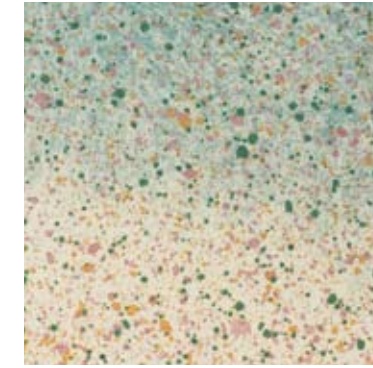
N° 2 - cat. C
foglia oro patinato
coated gold leaf



N° 1 - cat. C
foglia argento patinato
coated silver leaf



N° 12 - cat. B
rosa anticato a tampone
sponged aged pink



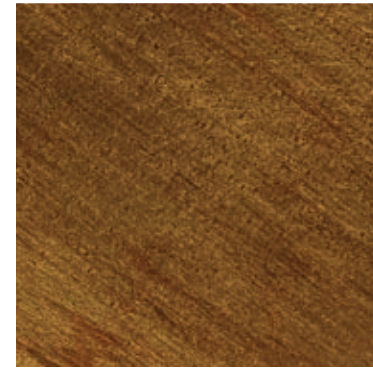
N° 21 - cat. B
veneziano
"veneziano"



N° 29 - cat. B
Verde scavo
fossil green



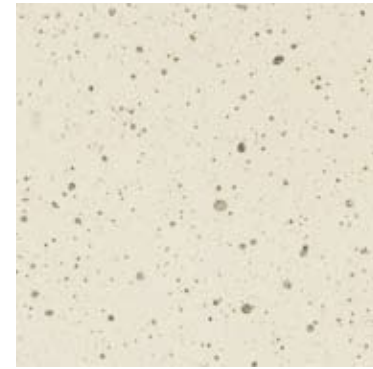
N° 45 - cat. B
blu zodiaco
"zodiaco" blue



N° 7 - cat. C
foglia oro "Riace"
"Riace" gold leaf



N° 8 - cat. C
foglia argento "Riace"
"Riace" silver leaf



N° 35 - cat. B
avorio invecchiato
aged ivory



N° 54 - cat. B
pergamena
"parchment"



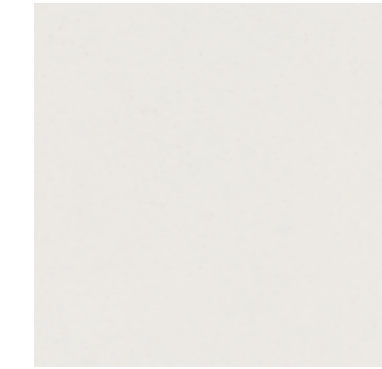
N° 44 - cat. B
perla
pearl



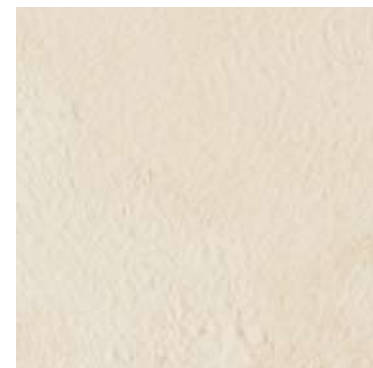
N° 51 - cat. B
ferro naturale
iron effect



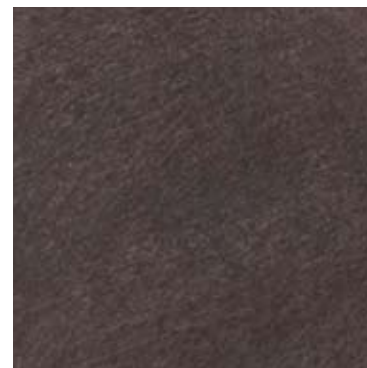
N° 58 - cat. B
neve e argento
"snow" and silver



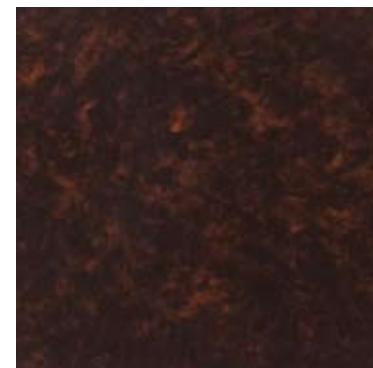
N° 6 - cat. B
biancolucido
glossy white



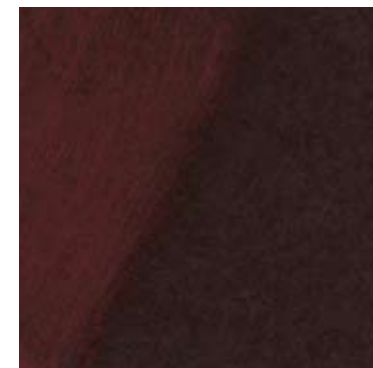
N° 57 - cat. B
caramel
caramel



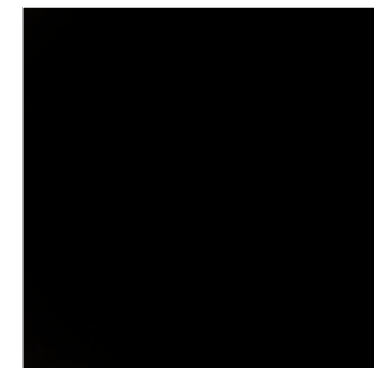
N° 9 - cat. B
effetto ruggine
rust effect



N° 42 - cat. B
effetto ruggine a tampone
sponged rust effect



N° 56 - cat. B
rosso Tropea
Tropea red



N° 5 - cat. B
nerolucido
glossy black



N° 39 - cat. A
nero grafite
graphite black

CorteZARI®

CORTE ZARI srl

Via Liguria, 2/4 - 53036 Poggibonsi (Si) Italy

Tel. +39 0577 934447 - Fax +39 0577 982351

www.cortezari.it - info@cortezari.it